

DENS BAGGEMEN 1797

AK INGENSTEDS ER ROSENE SÅ RØDE.

TH. LAUB,
Fm

E^b

F⁷/E^b

B^b/D Cm⁷

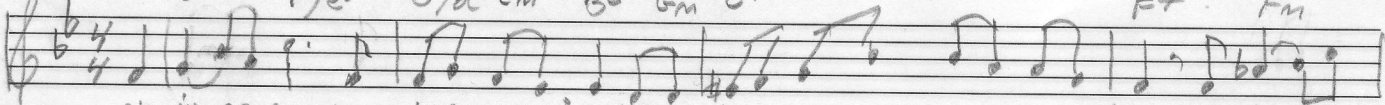
B^b

Gm

C⁷

F⁷

Fm



AK IN-GENSTEDS ER ROSENE SÅ RØDE OG INGENSTEDS ER TORNENE SÅ SMÅ OG IN-GEN-

B^b7

E^b

Gm/D

Cm

E^b/B^b

F/A

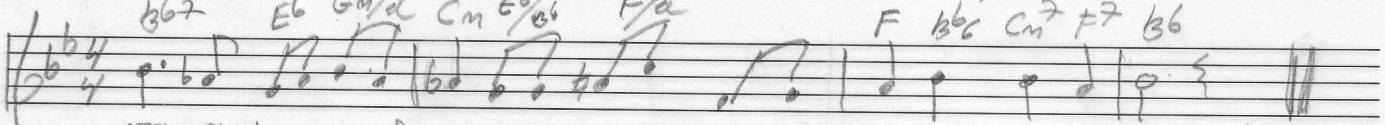
F

B^bC

Cm⁷

F⁷

B^b



STEDS ER DUNENE SÅ BLØDE SOM DE, VOR BARNDOMS USKYLD HVILTE PÅ H. RUNG

D A⁷

B Hm

B^b/A

G

D A⁷/E Hm

F⁷/E^b

Hm H⁷

E A⁷/A

D

A

E H

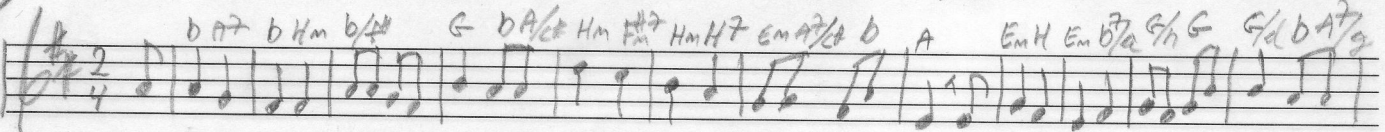
E^b/A

G/H

G

G/D

B A⁷/G



B^b/A

B

A

Hm

B^b/A

A⁷

D

